

- Наружная отделка.
1. Наружные стены - кирпич клинкерный "фиолетовый".
 2. Наружные стены - кирпич Е1 мокко 1,4 NF полуторный керамический.
 3. Наружные стены - кирпич силикатный "желтый".
 4. Наружные стены - кирпич силикатный "солома".
 5. Информационная конструкция из композитного материала.
 6. Внешние блоки кондиционеров - окраска в цвет основного фасада. (цвет мокко RAL-8011, цвет "солома" RAL-1014)

Согласовано
 Подпись и дата
 Имя и подп.
 Взамен ива. N

08-10-12/ПД 10/13 - АС 1					
Жилой комплекс, расположенный по ул. Шишкова, 140 Б, уч-к №3 в г.Воронеж					
Изм.	Кол.уч.	Лист	№ док.	Подп.	Дата
Позиция 13 паспорт фасада				Стадия	Лист
Фасад А-Б М 1:100				Р	2
ГИП Сафонов ГАП Кубрин Н.контроль Гаврилов Разраб. Глукина				ООО ПСК "Златоград" г.Воронеж	



ось размещения внешних блоков кондиционеров ось размещения внешних блоков кондиционеров ось размещения внешних блоков кондиционеров ось размещения внешних блоков кондиционеров ось размещения внешних блоков кондиционеров

ось вывесок

ось вывесок

Наружная отделка.

1. Наружные стены - кирпич клинкерный "фиолетовый".
2. Наружные стены - кирпич Е1 моко 1,4 NF полутонный керамический.
3. Наружные стены - кирпич силикатный "желтый".
4. Наружные стены - кирпич силикатный "солома".
5. Информационная конструкция из композитного материала.
6. Внешние блоки кондиционеров - окраска в цвет основного фасада. (цвет моко RAL-8011, цвет "солома" RAL-1014)

08-10-12/ПД 10/13 - АС 1

Жилой комплекс, расположенный по ул. Шишкова, 140 Б, уч-к №3 в г.Воронеж

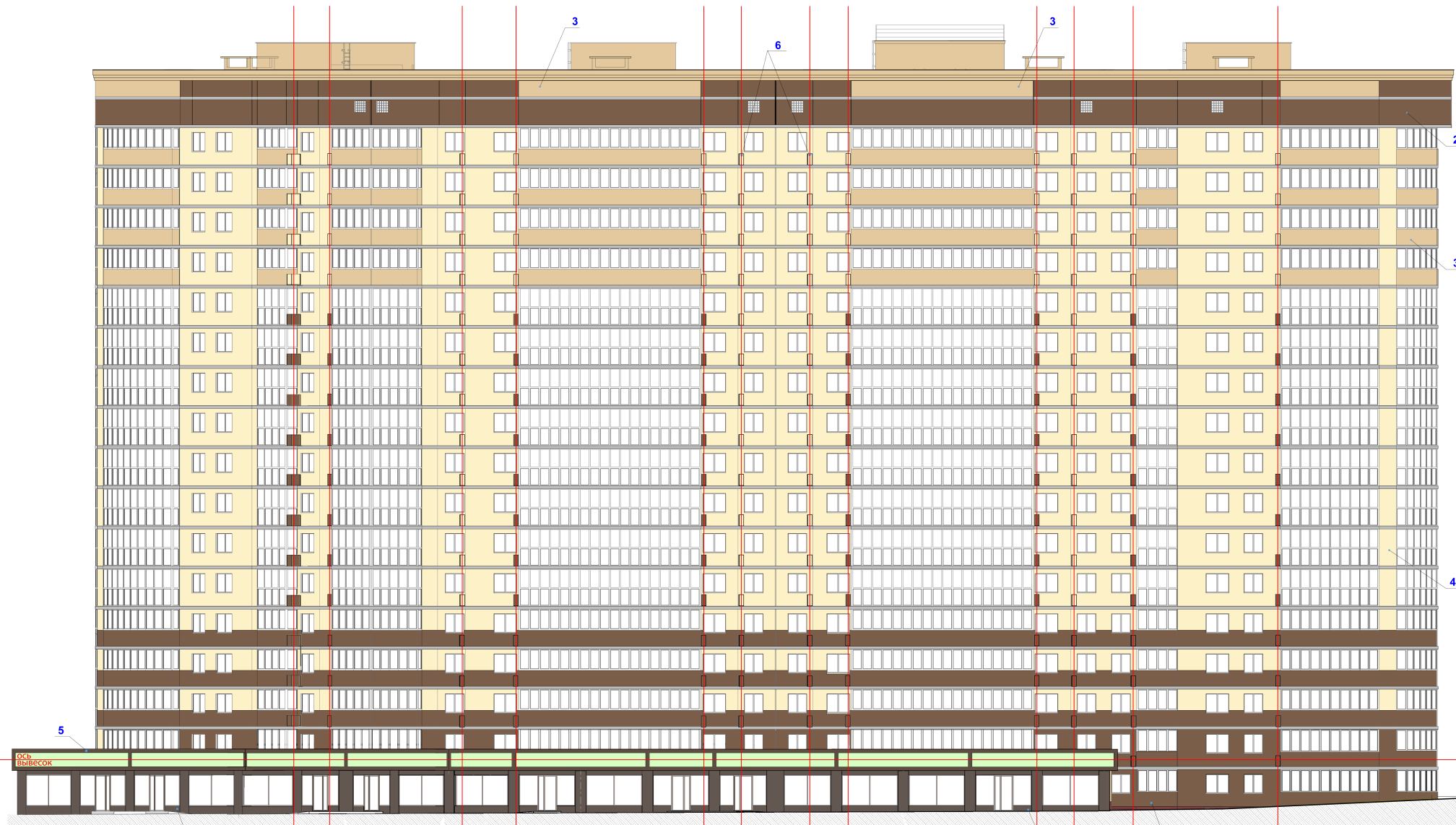
Изм.	Кол.уч.	Лист	№ док.	Подп.	Дата			
						Позиция 13 паспорт фасада		
						Стадия	Лист	Листов
						Р	3	
						Фасад Б1-А1 М 1:100		
						ООО ПСК "Златоград" г.Воронеж		

Согласовано

Взамен ив. N

Подпись и дата

Име N подл.



ось размещения внешних блоков кондиционеров

ось размещения внешних блоков кондиционеров

ось размещения внешних блоков кондиционеров

ось размещения внешних блоков кондиционеров

ось размещения внешних блоков кондиционеров

ось размещения внешних блоков кондиционеров

ось размещения внешних блоков кондиционеров

Наружная отделка.

1. Наружные стены - кирпич клинкерный "фиолетовый".
2. Наружные стены - кирпич Е1 моцко 1,4 NF полуторный керамический.
3. Наружные стены - кирпич силикатный "желтый".
4. Наружные стены - кирпич силикатный "солома".
5. Информационная конструкция из композитного материала.
6. Внешние блоки кондиционеров - окраска в цвет основного фасада. (цвет моцко RAL-8011, цвет «солома» RAL-1014)

Согласовано

Вариант ив. N

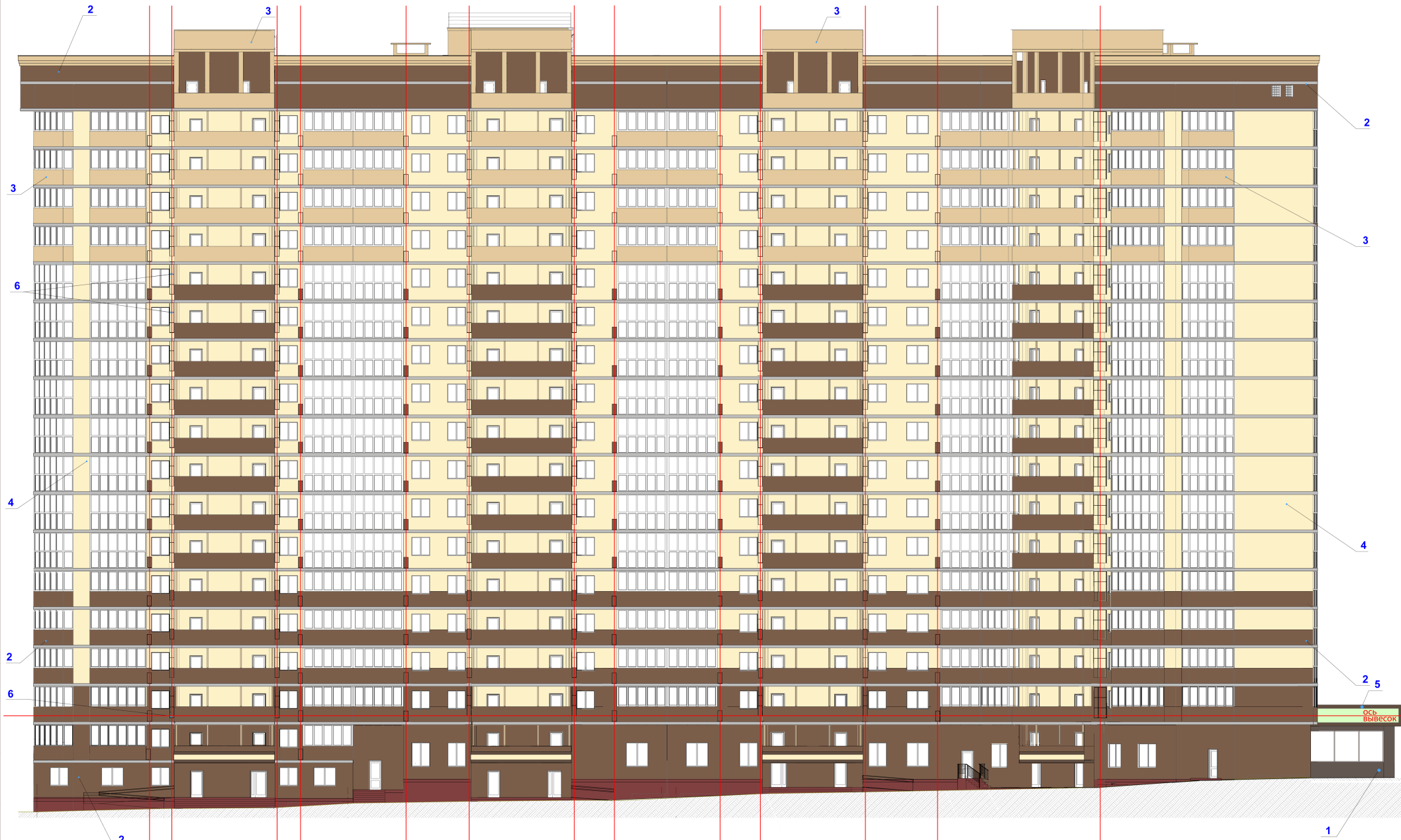
Подпись и дата

Ив. N подл.

08-10-12/ПД 10/13 - АС 1

Жилой комплекс, расположенный по ул. Шишкова, 140 Б, уч-к №3 в г. Воронеж

Изм.	Кол. уч.	Лист № док.	Подп.	Дата				
					Позиция 13 паспорт фасада	Стадия	Лист	Листов
					Фасад 1-7 М 1:100	Р	4	
						ООО ПСК "Златоград" г. Воронеж		



ось размещения внешних блоков кондиционеров
 ось размещения внешних блоков кондиционеров
 ось размещения внешних блоков кондиционеров
 ось размещения внешних блоков кондиционеров
 ось размещения внешних блоков кондиционеров
 ось размещения внешних блоков кондиционеров
 ось размещения внешних блоков кондиционеров
 ось размещения внешних блоков кондиционеров

Наружная отделка.

1. Наружные стены - кирпич клинкерный "фиолетовый".
2. Наружные стены - кирпич Е1 моко 1,4 NF полуторный керамический.
3. Наружные стены - кирпич силикатный "желтый".
4. Наружные стены - кирпич силикатный "солома".
5. Информационная конструкция из композитного материала.
6. Внешние блоки кондиционеров - окраска в цвет основного фасада. (цвет моко RAL-801 1, цвет «солома» RAL-1014)

08-10-12/ПД 10/13 - АС 1

Жилой комплекс, расположенный по ул. Шишкова, 140 Б, уч-к №3 в г. Воронеж

Изм.	Кол. уч.	Лист	№ док.	Подп.	Дата
ГИП	Сафонов				
ГАП	Кубрин				
Н. контроль	Гаврилов				
Разраб.	Глукина				

Позиция 13 паспорт фасада			Стадия	Лист	Листов
Фасад 7-1 М 1:100			Р	5	
ООО ПСК "Златоград" г. Воронеж					

Согласовано
Взамен инв. N
Подпись и дата
Име N подл.



Допустимый состав вывески

На вывеске можно размещать только три типа объектов: логотип организации, ее название и род деятельности. Объекты вывески размещаются в единичном экземпляре. Один и только один из объектов может быть продублирован, чтобы соблюсти симметрию. На вывеске не может быть больше четырех объектов. Вывеска состоит из графической и текстовой части. Графическая часть может содержать только логотип компании. Текстовая часть может содержать только название компании и род ее деятельности. Любую другую информацию размещать на вывесках нельзя. Вывеску всегда нужно размещать ниже уровня основания окон второго этажа. Вывеску надо размещать горизонтально. Вертикальный набор букв запрещен. Вывеска может располагаться только в границах занимаемого нежилого помещения, за исключением конструкций, размещенных между первым и вторым этажом, непосредственно над занимаемым нежилым помещением. Вывески могут располагаться на козырьках зданий и входных групп, но только непосредственно на передней плоскости козырька.

Вывески не должны быть больше козырька по высоте. Установка вывесок на козырек сверху запрещена. Вывеска не может закрывать и перекрывать проемы, арки, архитектурные детали и декоративно-художественное оформление здания. Вывеска не может располагаться на расстоянии меньше чем 1м от мемориальных досок, указателей наименований улиц и номеров домов. Вывески нельзя устанавливать на боковые стороны фризов входных групп. Вывески нельзя размещать на кровлях, лоджиях и балконах. Все вывески на одном фасаде дома должны быть оцентрованы по вертикали относительно общей оси. Каждая вывеска и каждый элемент вывески центруются по горизонтали относительно окон, арок, дверей и других архитектурных объектов при расположении над ними. Если занимаемое организацией помещение имеет фасады на нескольких улицах, вывески можно дублировать на все фасады помещения. Если вывесок на непрозрачной основе несколько у одной организации, цвет фона у них должен быть одинаковым. Рекомендуется соблюдать один цвет фона подложек для всего дома.

Заглавные и строчные буквы.

Пропорции шрифта Вывески могут быть набраны как заглавными, так и строчными буквами, но на них действуют разные правила расположения букв относительно друг друга.

Самая частая и серьезная ошибка при наборе заглавными - недостаточные расстояния между буквами. Это критически важно для удобочитаемости надписи - близко поставленные заглавные буквы читать очень неудобно. Но при наборе строчными буквами правила разрядки букв меняются на диаметрально противоположные - излишнее расстояние между буквами мешает чтению вывески.

Еще одна серьезная ошибка - искажение пропорций шрифта - его растягивание или сжимание. Хорошие шрифты - плод долгой и внимательной работы профессионалов, даже незначительное искажение их пропорций может разрушить весь облик шрифта, и вывеска получится некрасивой. В проработанных шрифтовых семьях для этого есть специальные начертания - более широкие или более узкие.

Шрифт должен быть четким и легко читаемым в любом варианте.

Аа Аа

Магазин Магазин

МАГАЗИН МАГАЗИН

Аптека на Ленина Аптека на Ленина

Все лучше! - де- Все лучше! - де-

Магазин Магазин

аА аА аА аА

аА аА аА аА

аА аА аА аА аА аА

Выбор начертания

Выбирая между обычным, курсивным или жирным начертанием, в большинстве случаев стоит остановиться на обычном. Распространенная практика выбирать как можно более жирное начертание исходит из предположения, что чем жирнее шрифт, тем лучше читается вывеска - это не так. Зачастую излишняя плотность шрифта только мешает восприятию информации. Стоит помнить что в больших шрифтовых семьях существует много вариантов ширины букв. В таком случае общее правило - чем уже буквы, тем важнее для них разрядка - увеличение межбуквенных пробелов. Узкие буквы без разрядки исключительно сложно читать.

Висячие предлоги и переносы

В вывесках, состоящих из нескольких строк важно следить чтобы строка не заканчивалась на предлог - он должен быть перенесен на следующую строку.

Длинное тире

Частая ошибка - использование дефиса вместо длинного тире. Тире - самая длинная из четырех черточек в русской типографике (дефис, минус, короткое тире, длинное тире). Заменять тире на минус или дефис нельзя. Тире отбивается пробелами до и после.

Витрины

Витрины определяют внешний вид дома и улицы в целом. Они должны создавать ощущение пространства внутри здания, а не глухих стен. Внимательное и разумное оформление витрин может радикальным образом улучшить облик городской улицы. Прежде всего, недопустимы глухие витрины — витрины, целиком оклеенные пленкой. Внутри витрин можно расположить рекламные площади, но они должны находиться на расстоянии от окна и не закрывать собой всю площадь витрины. На остеклении витрины можно размещать небольшие объемные буквы с названием компании. Изнутри на витрине может быть наклеено информационное сообщение, вырезанное из винила – слоган, род деятельности, типы представленных продуктов, информация о рекламной акции. В витринах разрешено расположение вывесок и прочих конструкций, в том числе с рекламной информацией. Допустимо однотонное написание рекламной или иной информации, состоящей только из букв, непосредственно на остеклении витрины изнутри. Вывески должны располагаться за стеклом на расстоянии минимум 20 см. от остекления. При установке вывески или рекламного сообщения должны быть учтены членения оконного переплета. Непосредственно на остеклении витрин допустимо расположение вывесок из одиночных букв и знаков, не превышающих 15см по высоте и не более половины ширины витрины. В витрине допустимо размещение объемных декоративных и рекламных объектов – манекенов, товаров и декораций. Они должны отстоять не менее чем на 20 см. от плоскости остекления. Если объемный декоративный объект перекрывает более 50% площади витрины, то он должен отстоять не менее чем на 1 м. от плоскости остекления. Запрещается глухая оклейка витрин, кроме случаев ремонта помещения. Запрещается частичная оклейка цветными изображениями и/или текстовыми сообщениями. Запрещается замена остекления витрин световыми коробами или экранами.



Допустимая конструкция в витрине, не перекрывающая больше половины площади витрины.

Такая реклама в витрине допустима. Она перекрывает не более половины площади остекления.

Информационные таблички

Информационные таблички — небольшие объекты, располагающиеся на уровне глаз. На них могут быть указаны название организации, время работы, адрес, для ресторанов и кафе – меню. Таблички располагаются на остеклении входных дверей. Допустимо размещение сведений в соответствии с законом РФ «О защите прав потребителей» (статья 9 пункт 1: наименование организации, ее адрес и режим работы). На табличке может быть размещена только следующая информация: название организации, логотип, род деятельности, время работы, адрес. Максимальный размер табличек – 0,3м по ширине и 0,4м по высоте. Табличка на остеклении входа всегда должна быть однотонной и выполнена трафаретной печатью без фона. Нижний край таблички не должен быть установлен выше уровня 1,5м.



Логотип компании и сведения, требуемые законом «О защите прав потребителей» на остеклении двери.

08-10-12/ПД 10/13 - АС 1

Жилой комплекс, расположенный по ул. Шишкова, 140 Б, уч-к №3 в г.Воронеж

Изм.	Кол.уч.	Лист	№ док.	Подп.	Дата	Стадия	Лист	Листов
						Позиция 13 паспорт фасада	Р	6
ГИП	Сафонов							
ГАП	Кубрин							
Н.контроль	Гаврилов							
Разраб.	Глукина							
							ООО ПСК "Златоград" г.Воронеж	